

# ODBORNÝ TECHNICKÝ SEMINÁŘ

## ISCAR ČR s.r.o. – MISAN s.r.o. 10. a 11. června 2015

Ukázka obrábění nástroji ISCAR  
na stroji **Brother SPEEDIO S1000X1**

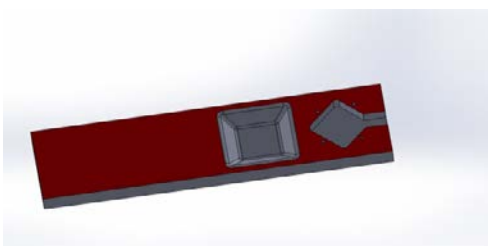
**Obráběný materiál:**

ČSN 12 050



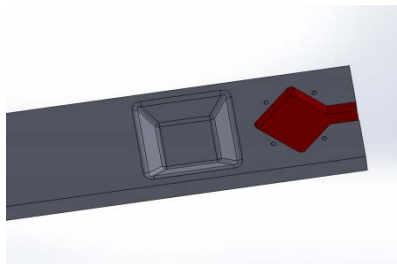
### 1) Frézovat čelo

<i>Operace:</i>	frézování	<i>Stroj:</i>	SPEEDIO S1000X1			
<i>Materiál:</i>	12 050	<i>Chlazení:</i>				
<i>Nástroj:</i>	IQ845 FSY D050-05-22-R07	<i>VBD:</i>	IQ845 SYHU 0704ADN-MM	<i>Jakost:</i>	IC808	
<i>Ø nástroje</i>	50 mm	<i>Počet zubů</i>	5			
<i>Řezná rychlost:</i>	200 m/min	<i>Otáčky:</i>	1270 ot/min		1,5 mm	
<i>Posuv / zub:</i>	0,2 mm/z	<i>Posuv:</i>	1270 mm/min			



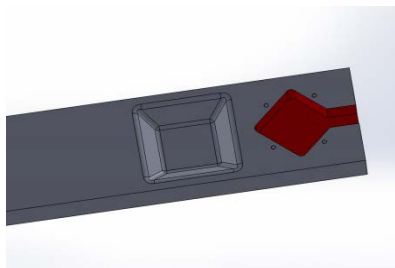
### 2) Frézovat otevřenou kapsu - hrubování

<i>Operace:</i>	frézování	<i>Stroj:</i>	SPEEDIO S1000X1			
<i>Materiál:</i>	12 050	<i>Chlazení:</i>				
<i>Nástroj:</i>	EC-H4L 08-16/26C8CFR.4-63	<i>VBD:</i>		<i>Jakost:</i>	IC900	
<i>Ø nástroje</i>	8 mm	<i>Počet zubů</i>	4			
<i>Řezná rychlost:</i>	152 m/min	<i>Otáčky:</i>	6079 ot/min	<i>Ap:</i>	12 mm	
<i>Posuv / zub:</i>	0,07 mm/z	<i>Posuv:</i>	1706 mm/min	<i>Ae:</i>	0.8 mm	



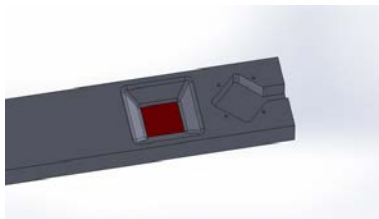
## 2) Frézovat otevřenou kapsu - hrubovat rohy a dokončit obvod

Operace:	frázování	Stroj:	SPEEDIO S1000X1			
Materiál:	12 050	Chlazení:				
Nástroj:	EC-H4L 06-12/20C6CFR.2-57	VBD:		Jakost:	IC900	
Ø nástroje	6 mm	Počet zubů	4			
Řezná rychlost:	93 m/min	Otáčky:	4912 ot/min	Ap:	6 mm	
Posuv / zub:	0,05 mm/z	Posuv:	1006 mm/min	Ae:	0.5 mm	



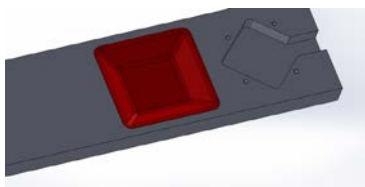
## 3) Frézovat uzavřenou kapsu - hrubování

Operace:	frázování	Stroj:	SPEEDIO S1000X1			
Materiál:	12 050	Chlazení:				
Nástroj:	EC-H4L 08-16/26C8CFR.4-63	VBD:		Jakost:	IC900	
Ø nástroje	8 mm	Počet zubů	4			
Řezná rychlost:	152 m/min	Otáčky:	6079 ot/min	Ap:	12 mm	
Posuv / zub:	0,07 mm/z	Posuv:	1706 mm/min	Ae:	0.8 mm	



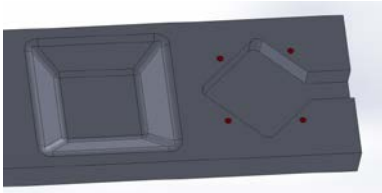
## 4) Frézovat uzavřenou kapsu - hrubování tvaru

Operace:	frázování	Stroj:	SPEEDIO S1000X1			
Materiál:	12 050	Chlazení:				
Nástroj:	EFF-S4-06 030/20C06R1.0M	VBD:		Jakost:	IC903	
Ø nástroje	8 mm	Počet zubů	4			
Řezná rychlost:	200 m/min	Otáčky:	8000 ot/min	krok dolů	0,2	
Posuv / zub:	0,2 mm/z	Posuv:	6400 mm/min			



### 5) Vrtat otvory pro M3

<i>Operace:</i>	vrtání	<i>Stroj:</i>	SPEEDIO S1000X1			
<i>Materiál:</i>	12 050	<i>Chlazení:</i>	emulze			
<i>Nástroj:</i>	SCD 025-010-030 AP4	<i>VBD:</i>			<i>Jakost:</i>	IC908
<i>Ø nástroje</i>	2,5 mm					
<i>Řezná rychlost:</i>	74 m/min	<i>Otáčky:</i>	10000 ot/min	<i>hloubka:</i>	10 mm	
<i>Posuv / ot:</i>	0,08 mm/ot	<i>Posuv:</i>	800 mm/min			



### 5) Frézování závitu M3

<i>Operace:</i>	frézování závitu	<i>Stroj:</i>	SPEEDIO S1000X1			
<i>Materiál:</i>	12 050	<i>Chlazení:</i>	emulze			
<i>Nástroj:</i>	MTECS 06024C6 0.5ISO	<i>VBD:</i>			<i>Jakost:</i>	IC908
<i>Ø nástroje</i>	2,5 mm	<i>Počet zubů</i>	3			
<i>Řezná rychlost:</i>	74 m/min	<i>Otáčky:</i>	10000 ot/min	<i>hloubka:</i>	6 mm	
<i>Posuv / zub:</i>	0,027 mm/z	<i>Posuv:</i>	800 mm/min			

